

# Ableseanleitung Stromzähler

## Haushalt ZMB120 T213

---

### Elektronischer Zähler mit TARIGYR T213

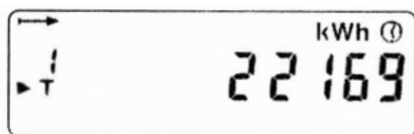
---



Bei den Stromzählern mit dem TARIGYR T213 Tarifteil können Sie sich eine Vielzahl von Informationen anzeigen lassen. Zum besseren Verständnis geben wir Ihnen dazu einige Hinweise:

#### Normale Betriebsanzeige

Im normalen Betriebszustand erscheinen im 30 Sekunden-Rhythmus abwechslungsweise die Angaben der Energiestände T1 und T2.

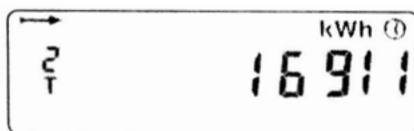



---

#### T1

Anzeige des momentanen Energiestandes im Hochtarif

Der zur Zeit gültige Tarif wird mit dem vorgesetzten Pfeil > gekennzeichnet




---

#### T2

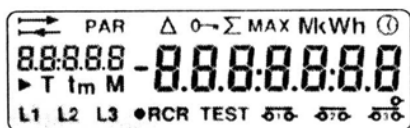
Anzeige des momentanen Energiestandes im Niedertarif

Die Erklärung für die Abrufanzeige auf Tastendruck finden Sie auf der Rückseite  
Abrufanzeige auf Tastendruck

Beim Bestätigen der Abruftaste erscheinen nacheinander folgende Anzeigebilder.

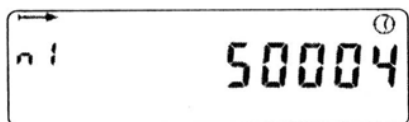
## Abrufanzeige auf Tastendruck

Beim Betätigen der Abruftaste erscheinen nacheinander folgende Anzeigebilder



### Anzeigekontrolle

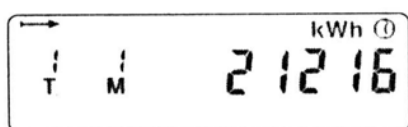
Alle Segmente der LCD-Anzeige sind erleuchtet



### n1

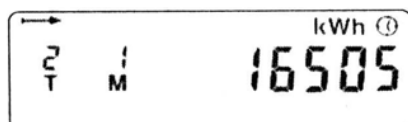
Die Zählernummer (Entspricht dem Zählerschildchen)

Es folgen die unter „normale Betriebsanzeige“ (Vorderseite) erklärten Anzeigen T1+T2  
Beim weiteren Betätigen der Abruftaste erscheinen die gespeicherten Vorwerte:



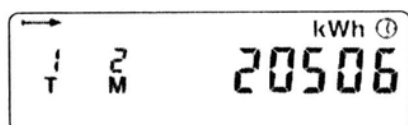
### T1 M1

Der jüngste Vorwert (Speicherung vom vorletzten Saisonwechsel) im Hochtarif



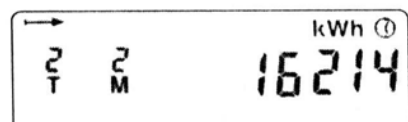
### T2 M1

Der jüngste Vorwert (Speicherung vom letzten Saisonwechsel) im Niedertarif



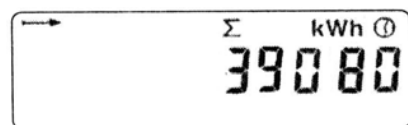
### T1 M2

Der älteste Vorwert (Speicherung vom vorletzten Saisonwechsel) im Hochtarif

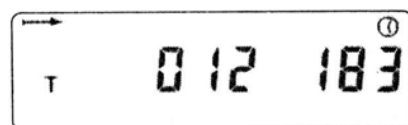


### T2 M2

Der älteste Vorwert (Speicherung vom vorletzten Saisonwechsel) im Niedertarif



Total über diesen Zähler gelaufener Energieverbrauch



### Tageszähler und Saisondauer

Dieses Beispiel: Die Saison hat 183 Tage, davon sind 12 Tage abgelaufen.

Sommersaison: 1. April bis 30. September

Wintersaison: 1. Oktober bis 31. März

Wird die Abruftaste nicht mehr gedrückt, kehrt die Anzeige nach einer Minute in den normalen Betriebszustand zurück.